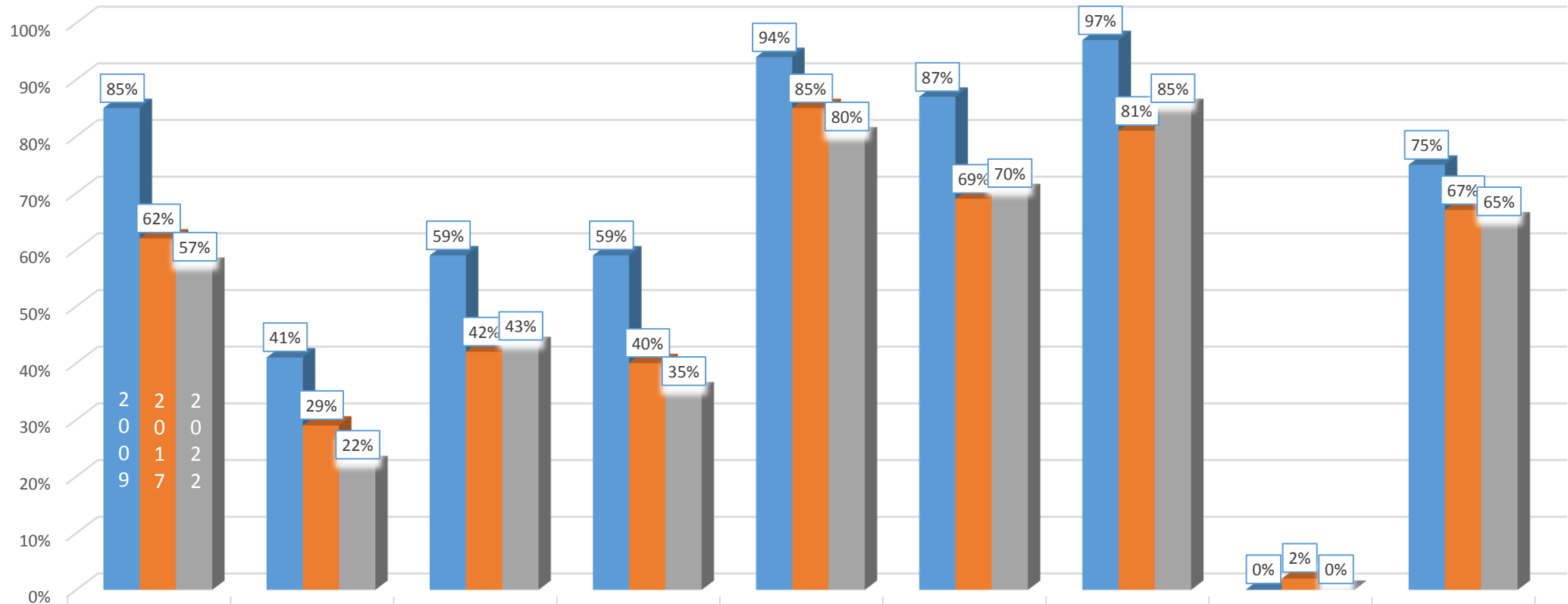


Nature related beliefs in Japan



Deities reside in mountains and rivers, trees and plants and the like.
山や川、草や木にはカミが宿っている。

If you do not purify (bless) automobiles, boats, airplanes and the like an accident may occur.
自動車や船、飛行機などはお祓いをしないと事故が起こる。

A rice deity resides in the rice plant.
稲には稲のカミがいる。

A rice deity resides in the rice paddy.
田圃には田のカミがいる。

Mistreating or killing animals causes supernatural retribution.
動物をいじめたり殺したりするとたたりがある。

Not giving prayers and offerings to the dead causes supernatural retribution.
亡くなられた方(死者)の靈魂に供養しないとたたりがある。

Nature has a "life" and is alive.
自然は「いのち」をもって生きている。

Everything on earth exists for human use (to serve humanity).
地球上の全てものは人間に利用されるためにある。

People are one part of nature.
人間も自然の一部である。

■ 2009 Kanazawa Univ. 68 respondents	85%	41%	59%	59%	94%	87%	97%	0%	75%
■ 2017 Tohoku Gakuin Univ. 52 respondents	62%	29%	42%	40%	85%	69%	81%	2%	67%
■ 2022 Tohoku Gakuin Univ. 54 respondents	57%	22%	43%	35%	80%	70%	85%	0%	65%